

臺加雙邊人才研習計畫

# 2027 GRI 全球鏈結研究實習

赴加實習 12 週：開啟臺灣學生的國際科研旅程

# 臺加雙邊人才研習計畫

## 鏈結全球頂尖資源

在國科會的支持下，國家實驗研究院與加拿大Mitacs於2023年攜手合作，共同透過GRI全球鏈結研究實習計畫，協助臺灣學子接軌國際科研實習管道。



X



# GRI全球鏈結研究實習

## GRI計畫是什麼?

### **Globalink Research Internship**

全球鏈結研究實習是加拿大Mitacs的旗艦計畫，每年夏季提供各國優秀大學生赴加拿大進行12週的研究實習，讓學生在加國教授的指導下，參與最尖端的學術研究計畫。

## 誰適合參加GRI?

**開放全學門**：不限科系，人文社會、商管藝術、理工生醫等各領域皆可申請。

**科研熱誠**：對學術研究與創新實驗充滿熱誠的大學生。

**海外深造**：未來計畫申請海外研究所、攻讀碩博士者。

**國際接軌**：渴望體驗跨國團隊合作與多元文化者。

# 參與GRI的核心收穫與效益



## 深入研究實習

前往加拿大進行12週研究，  
探索專業並參與實作



## 跨國團隊合作

在教授指導下與碩博士生等國  
際團隊共同研究



## 體驗不同研究文化

感受加拿大多元創新、應用  
導向的學術氛圍



## 多元學習活動

參與各種交流及文化活動，  
收穫全面學習體驗



## 海外生活體驗

培養獨立生活能力，拓展國  
際視野與經驗



## 實習補助與獎學金

機票、住宿補助、生活津貼  
+ 國科會額外補助實習獎學金

# GRI實習基地：前進加拿大頂尖大學

合作遍及加拿大全境70多所高等學府, 包含U15頂尖研究型大學聯盟

GRI實習生將於加國大學實驗室中，與一流學術團隊並肩研究

70+  
加拿大高等學府



# GRI學長姐引路：歷屆實習生經驗分享

更多GRI精彩實習心得，歡迎瀏覽臺加雙邊人才研習計畫網站：



「GRI實習讓我深刻體會「獨立」的重要性。在研究過程，遇到問題時常需自行思考、嘗試解決，而非等待指示。這樣的訓練大幅提升了問題解決能力與批判性思考，也讓我更有信心面對未來的研究挑戰。」

2024 GRI Intern | 成大藥學系 [University of Alberta](#)

「大家請勇敢地申請有興趣的計畫，認真學習國外的研究精神，用心體驗當地的生活，十二週能帶給你的收穫遠超出你的想像。申請GRI計畫真的是我這輩子做過最勇敢且最不後悔的決定，希望各位學弟妹也能親自體會。」

2025 GRI Intern | 陽明交大電機系 [University of Waterloo](#)

「GRI實習對我來說是一段Life Changing的寶貴經驗，讓我更了解國外實驗室的研究方式，也在實驗設計、理論驗證以及論文撰寫上獲得了很大的成長！」

2025 GRI Intern | 成大工程科學系 [The University of British Columbia](#)

「在McGill實習是我人生非常充實又快樂的三個月。非常強烈推薦大家來報名GRI! 相信參加GRI會成為你們人生中最值得投資的暑假，創造在未來人生中不斷複利的回憶與經驗。」

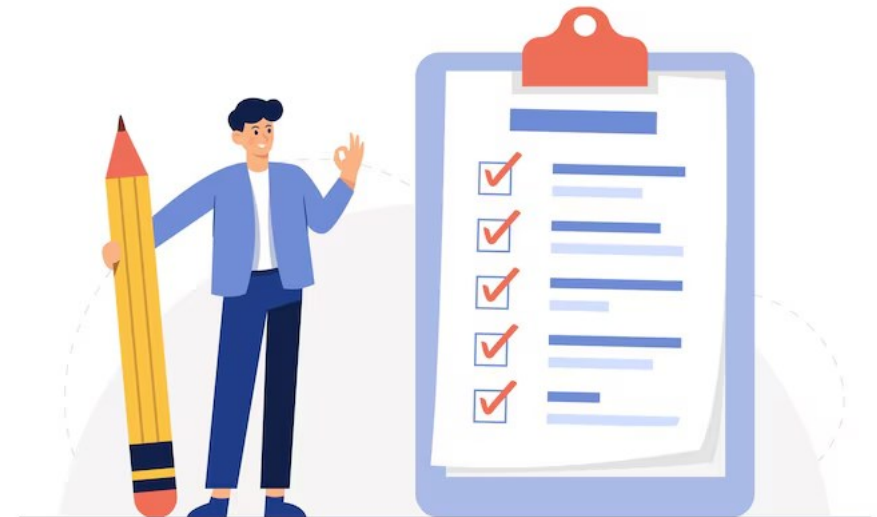
2025 GRI Intern | 北醫醫學系 [McGill University](#)

「請務必好好體會這份計畫所要帶給你的東西，不管是研究領域的進步，抑或是個人心靈與思想的成長，在GRI計畫當中皆能深刻體會。」

2025 GRI Intern | 東吳資料科學系 [University of Ottawa](#)

# GRI申請資格

- 1 國籍：具中華民國國籍。
- 2 學籍：就讀於臺灣各大專院校大三以上 (大二升大三) 之大專生。  
\*申請及實習期間須為在學狀態。
- 3 領域：不限科系。
- 4 學業成績：在校成績CGPA  $\geq 3.3$  或總平均77分以上，擇優採計。
- 5 英語能力：符合以下任一項英檢能力標準：
  - TOEFL iBT  $\geq 79$  or ITP  $\geq 550$ ; or
  - IELTS (ACADEMIC)  $\geq 6.0$ ; or
  - TOEIC  $\geq 785$



# 2027 GRI何時開放申請?

2027 GRI預計於太平洋時間 2026年8月5日正式開放申請，並於9月16日截止受理。  
申請人須於6週內完成申請。

\*如有變動，請以 Mitacs GRI 官網及臺加雙邊人才研習計畫網站公告為準。

## 正式開放申請前，我可以如何準備呢？

- 1 **詳閱計畫規範:** 瀏覽GRI官網及臺加雙邊人才研習計畫網站，深入了解GRI計畫及申請細節，並確認符合申請資格。
- 2 **英文檢定:** 確認持有符合門檻的英文檢定證書或成績單(TOEFL / IELTS / TOEIC)，如尚未取得，請立即報考以利於9月中前取得成績。
- 3 **推薦信:** 鎖定1-2位在校指導教授，提早預約面談、說明申請意願並邀請撰寫英文推薦信。
- 4 **更新英文CV:** 盤點個人優勢及研究經驗與成果，撰寫或更新英文CV。

# GRI申請方式

**GRI Application Portal** 將於 8 月初開放，屆時提供超過2,000個研究計畫供申請者瀏覽。

申請者須於平台註冊帳號、填寫申請表、上傳應備文件，並依自身專長與研究興趣選填並排序計畫志願，於截止日前提交送出。

# GRI申請文件

- **\*GRI 申請平台註冊帳號，填寫申請表(學術背景、研究興趣、申請動機等)，選填欲申請的計畫。**
- **\*英文歷年成績單(須向就讀學校申請並為正式英文版)**
- **\*學術推薦信(至少 1 封) \*需由曾指導過申請者的教授撰寫**
- **\*個人履歷 (CV)**
- **\*英檢成績證明(TOEFL/IELTS/TOEIC) \*不限考試日期，但須達到門檻分數。**
- **可自行上傳其他有助於申請的資料(如研究作品、獲獎紀錄等)**

\*如有變動，請以 Mitacs GRI 官網及臺加雙邊人才研習計畫網站公告為準。



# 2027 GRI 申請與實習時間表



\*如有變動，請以 Mitacs GRI 官網及臺加雙邊人才研習計畫網站公告為準。



# 2027 GRI活動預告

## 國研院將於7月15日線上舉辦「2027 GRI計畫說明 x 實習生經驗分享會」

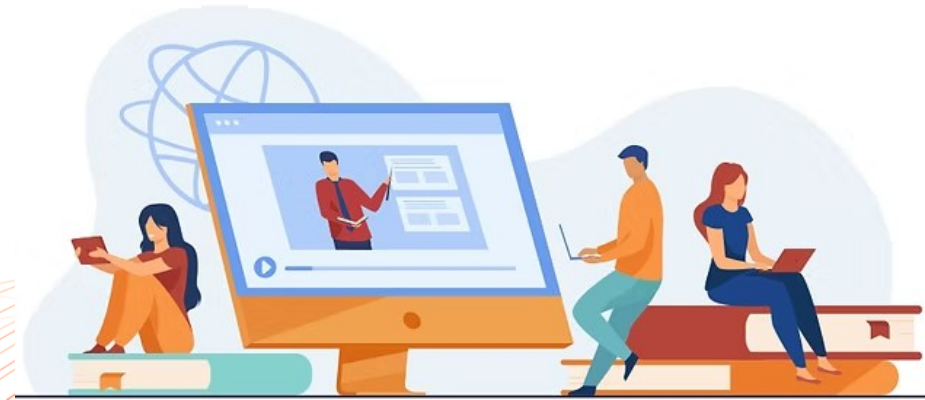
活動除了詳細解析GRI計畫細節，更邀請學長姐親自傳授實習心路歷程與真實科研樣貌！

🔗 立即線上報名：<https://forms.office.com/r/kDWFiegise>

掌握最新GRI計畫資訊，請密切關注「臺加雙邊人才研習計畫網站」

若有任何計畫相關問題，歡迎隨時來電或來信詢問：

- 林小姐：(02) 6630-0784 | [jessielin@niar.org.tw](mailto:jessielin@niar.org.tw)
- 洪小姐：(02) 6630-0630 | [joannehong@niar.org.tw](mailto:joannehong@niar.org.tw)



THANK YOU